



Interior design by Roksolana Oliinyk

PORTFOLIO

INVEST BUD RZESZÓW Sp. z o. o.  
Al. mjr. Wacława Kopisto 4  
35-315 Rzeszów

+48 510 941 199  
mgawel@investbud.rzeszow.pl



Pokój dzienny z jadalnią  
Mieszkanie 105,02 m<sup>2</sup>



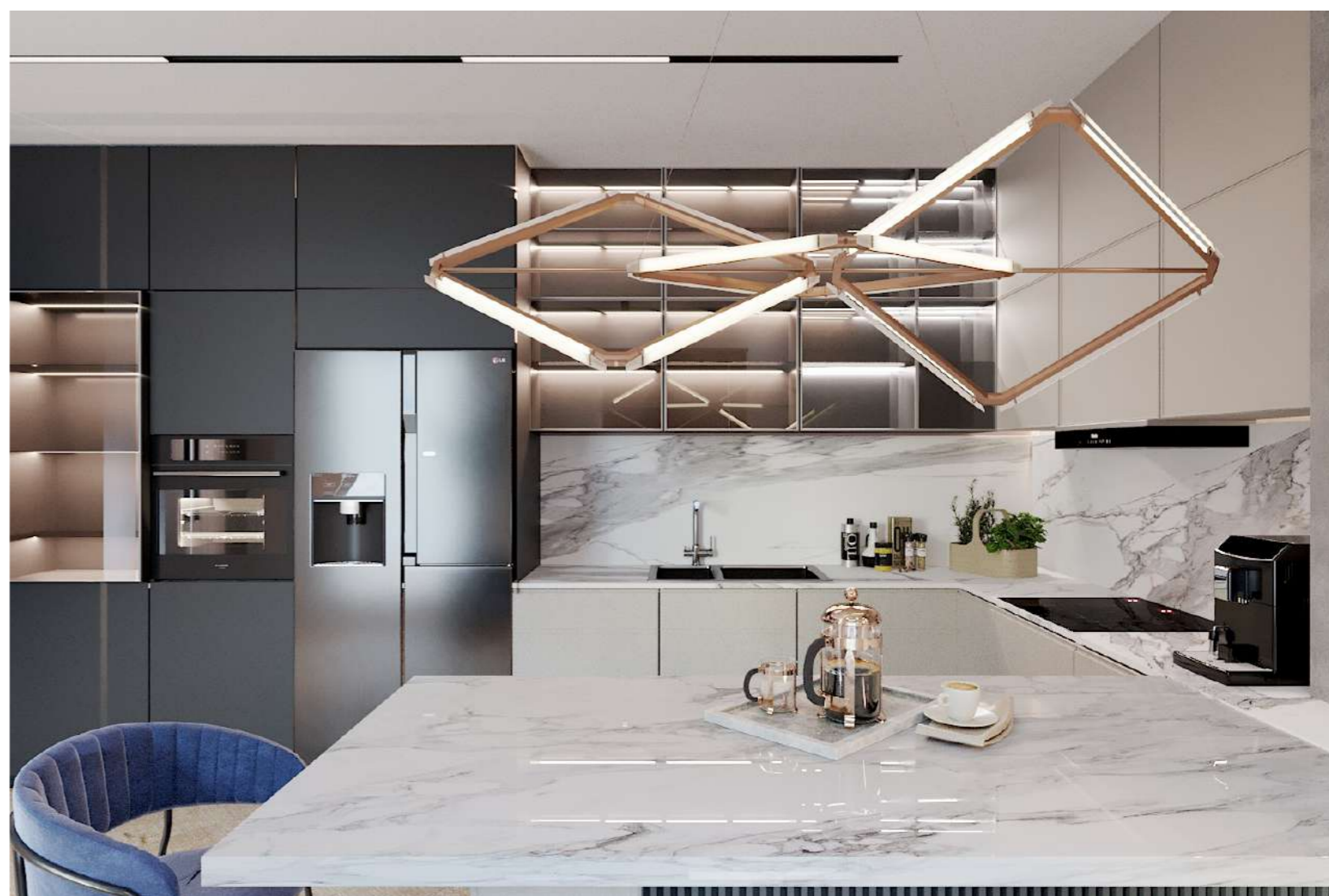
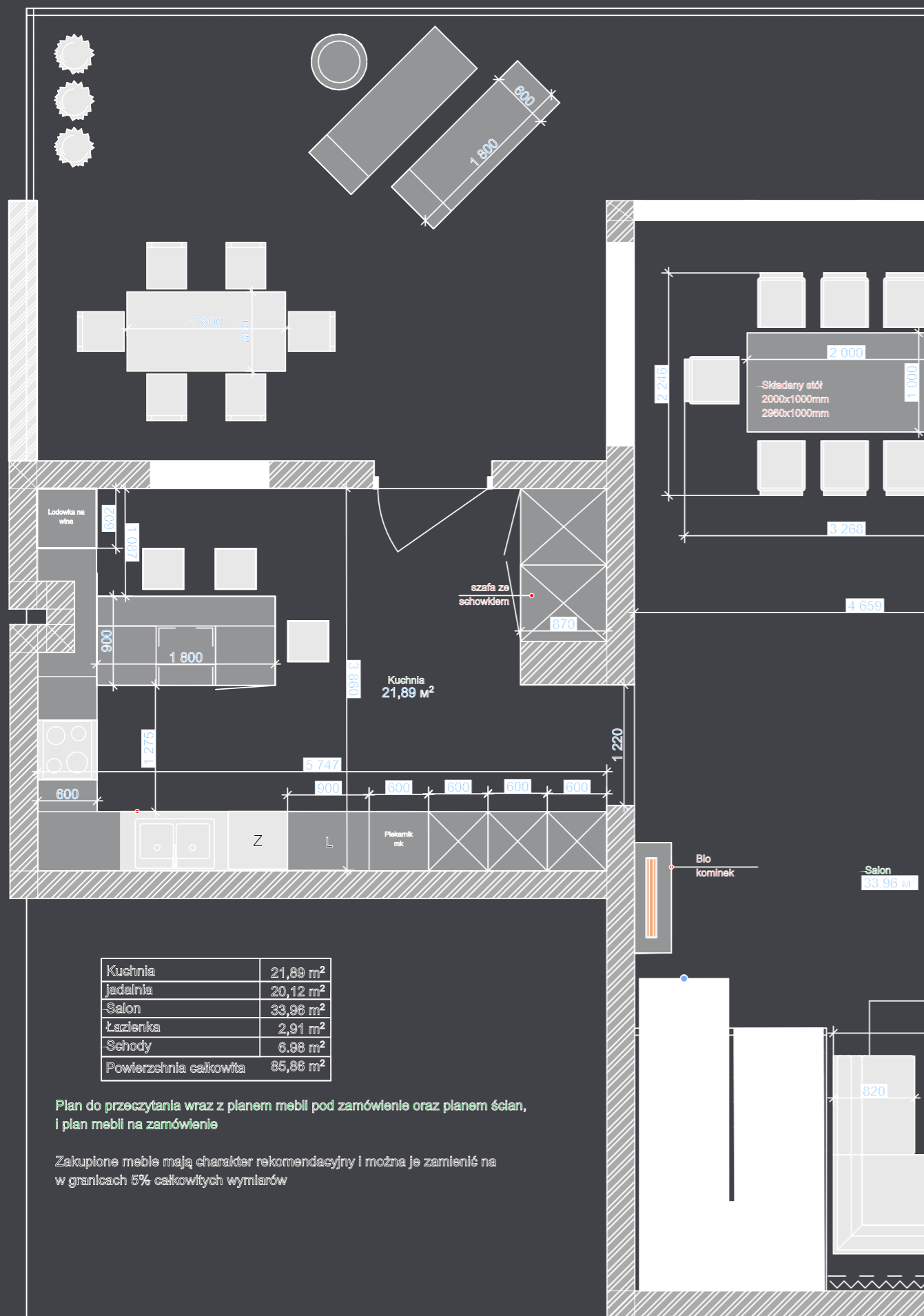
Salon  
Mieszkanie  
105,02 m<sup>2</sup>



Wardrobe room



Sypialnia  
Mieszkanie 102,12 m2



Kuchnia  
Opcje 20-25m<sup>2</sup>



Kuchnia  
Opcje 20-30m<sup>2</sup>

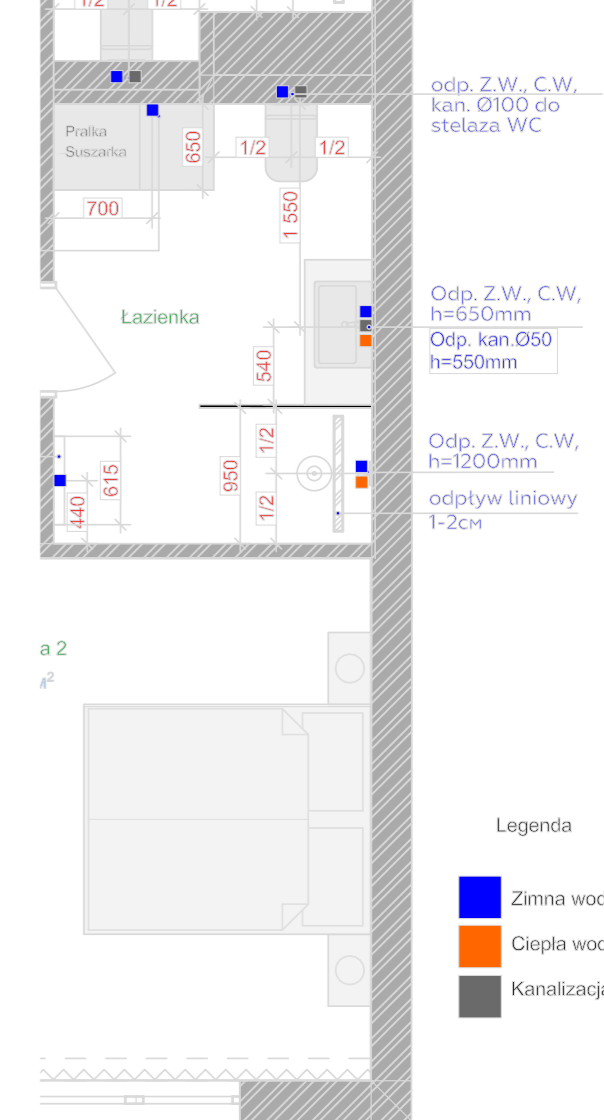
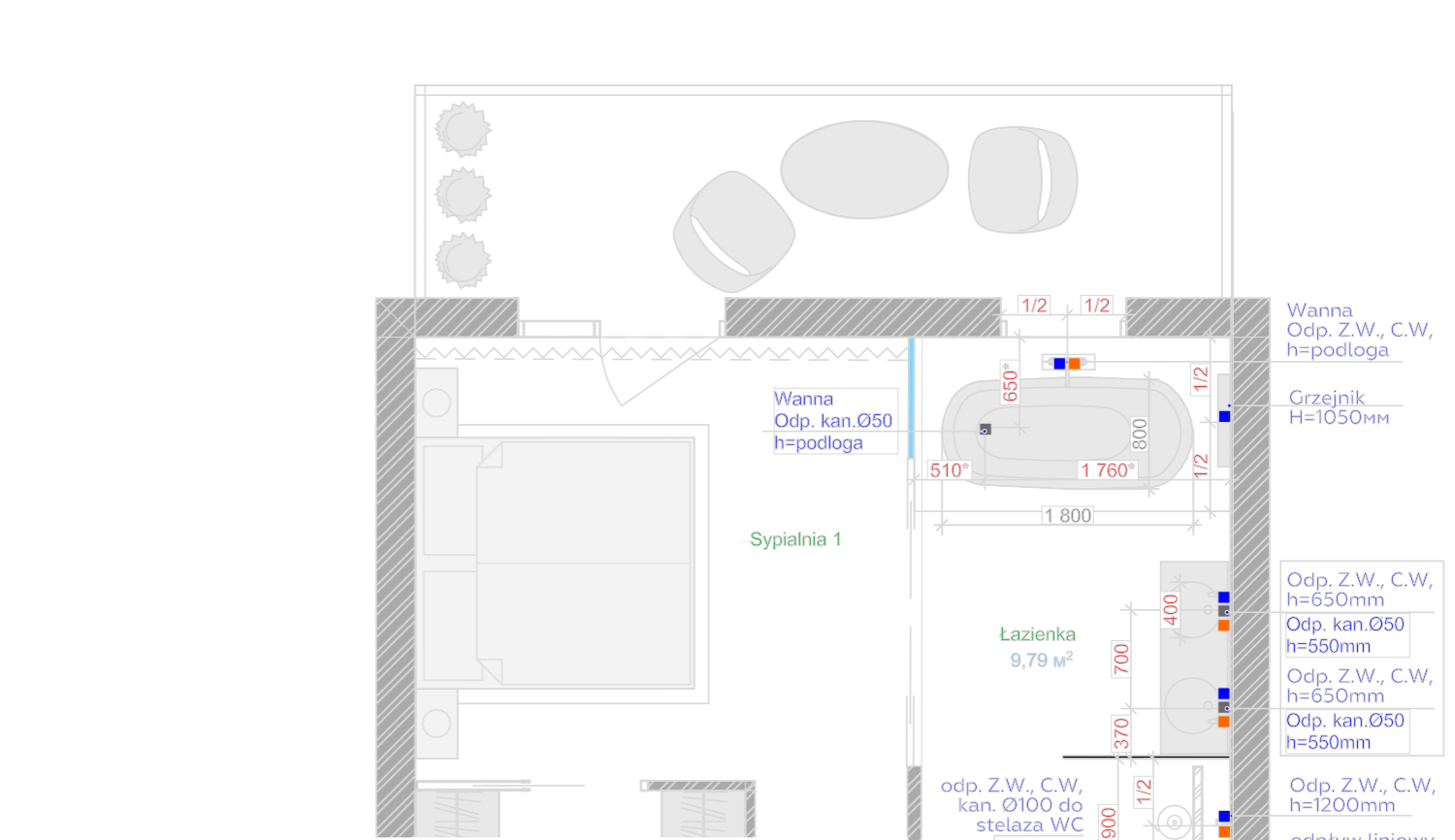


Salon  
Mieszkanie 150,02 m<sup>2</sup>



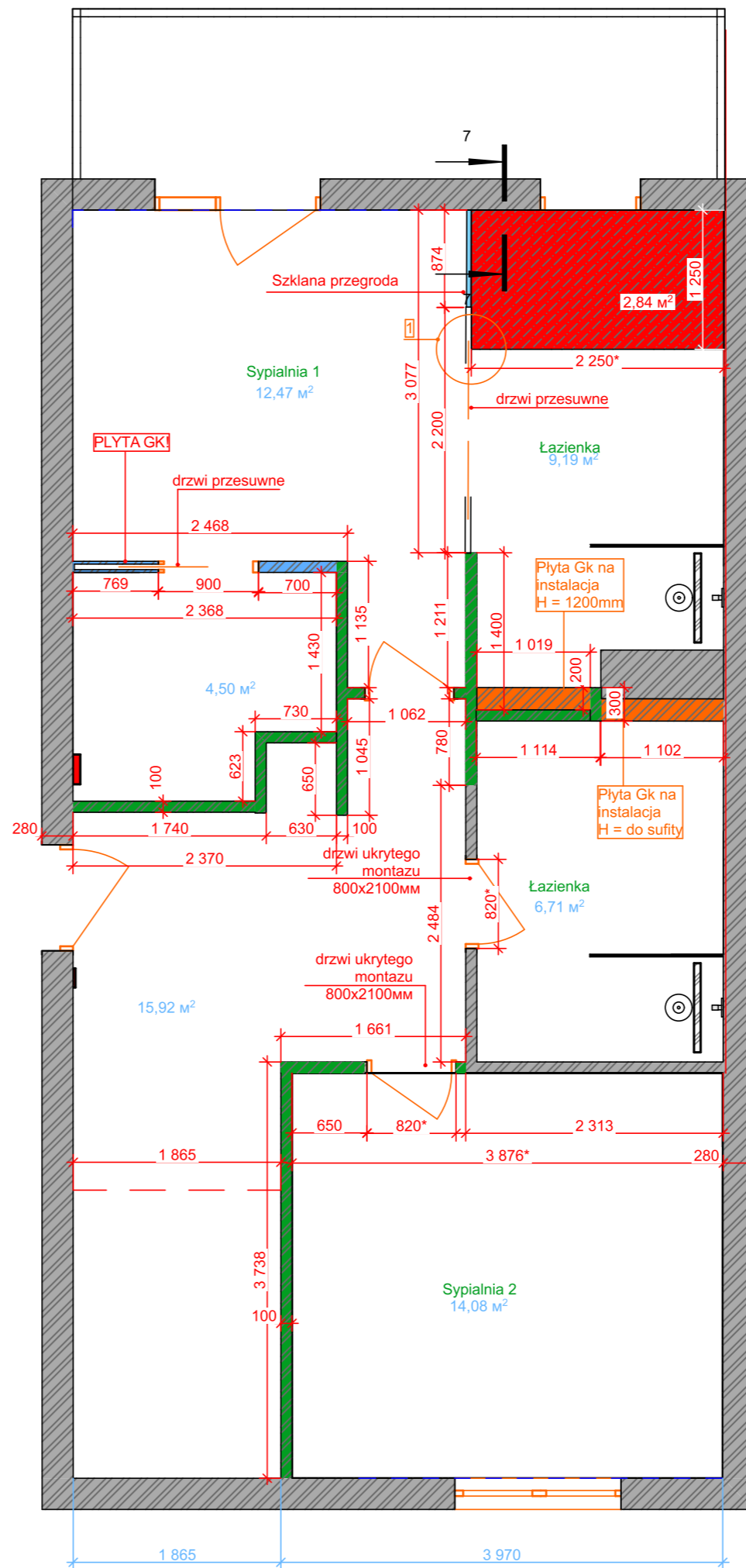
Salon  
Mieszkanie 150,02 m<sup>2</sup>









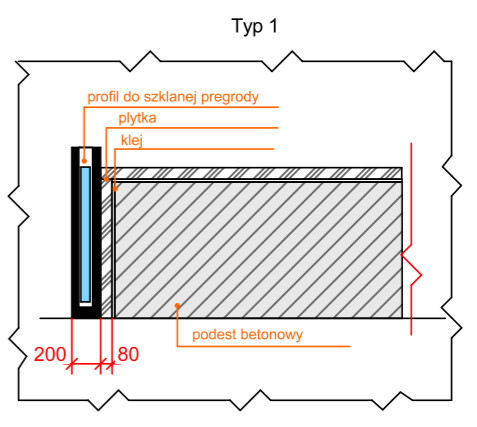
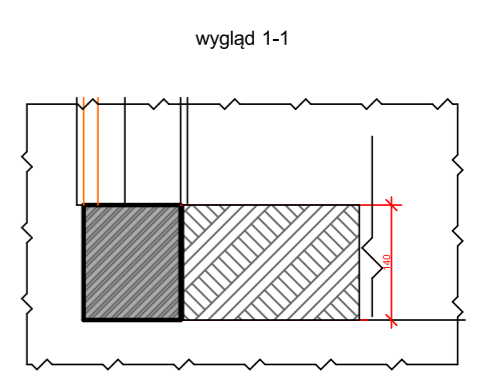


Lazienka  
Opcje 10-12m<sup>2</sup>

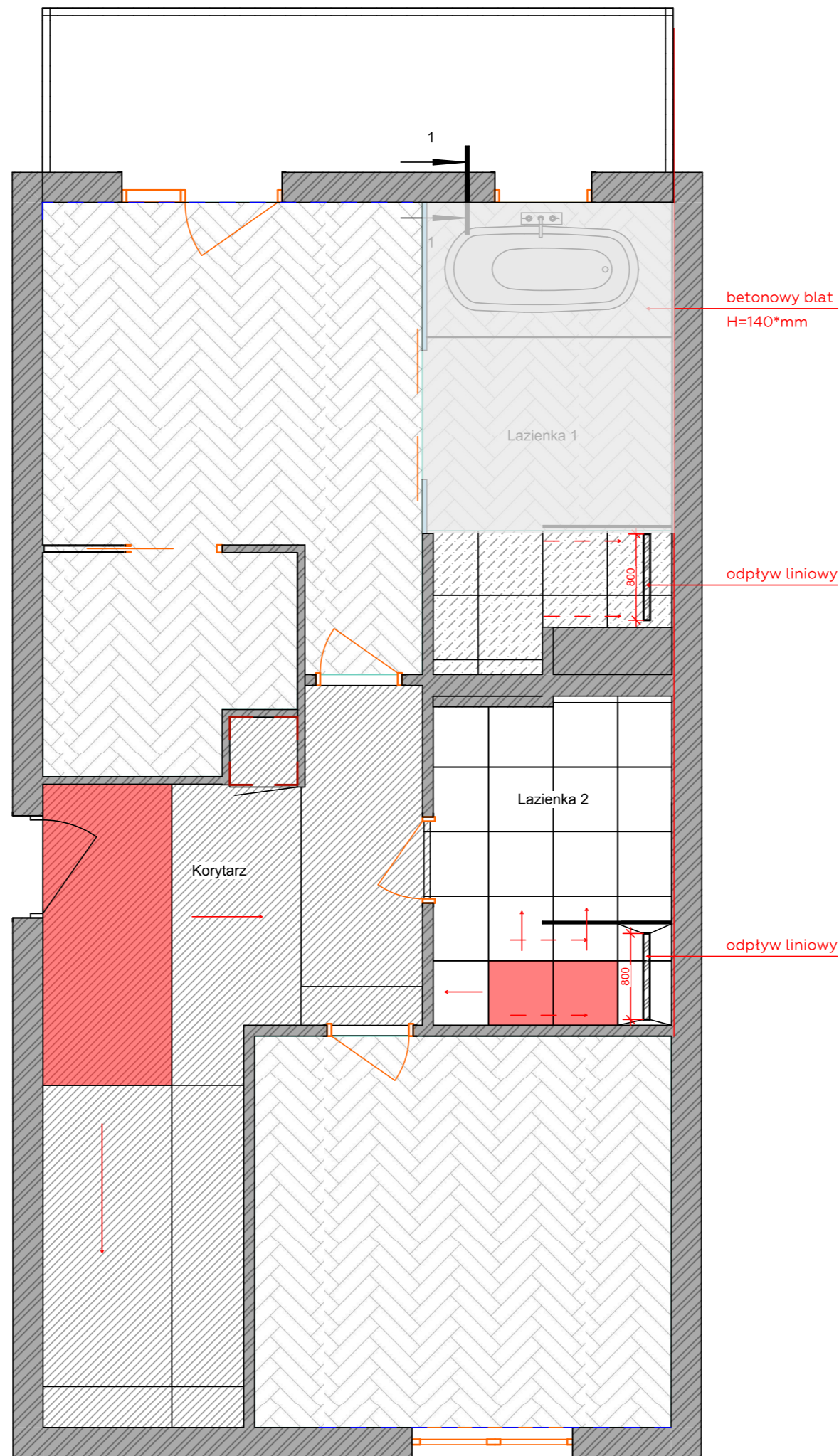
Mieszkanie 150m<sup>2</sup>  
Przykładowe rysunki techniczne



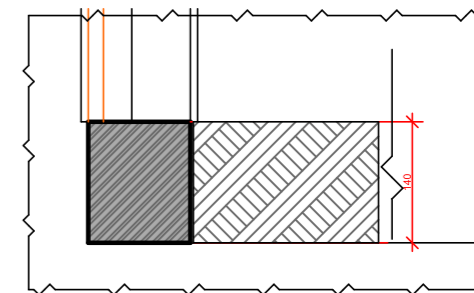
- Legenda
-  Istniejąca ściana betonowa
  -  Istniejąca ścianka działowa, blok 70 mm
  -  Ściana do montażu, blok ma 100 mm
  -  Szkłana przegroda
  -  Płyty gipsowo-kartonowe
  -  Podest betonowy



# Mieszkanie 150m<sup>2</sup> Przykładowe rysunki techniczne



wygląd 1-1



Ilość materiału

Nr	Schemat \ tekstura	Nazwa / ilość
1		Gres szkliony CLASSIC WOOD almond mat 40x60 gat. I Calacatta white satyna 597 x 597mm matowa, <u>Powierzchnia całkowita</u> 8,00/2,50 m <sup>2</sup> <u>Straty 5 %</u> 0,1 m <sup>2</sup> <u>Zalecany zapas materiału</u> 1 m <sup>2</sup>  Lazienka 1 <u>Liczba płytek zgodnie z rysunkiem</u> 24szt./9szt.
2		Cerrard Calacatta gold 597 x 597 matowa, podlogowa <u>Powierzchnia całkowita</u> 7,00 m <sup>2</sup> <u>Straty 5 %</u> 0,3 m <sup>2</sup> <u>Zalecany zapas materiału</u> 0,5 m <sup>2</sup>  Lazienka 2 <u>Liczba płytek zgodnie z rysunkiem</u> 21 szt.
3		Cerrard Statuario Nuovo 1197 x 2797mm podlogowa <u>Powierzchnia całkowita</u> 16,50 m <sup>2</sup> <u>Straty 5 %</u> 0,8 m <sup>2</sup> <u>Zalecany zapas materiału</u> 1 m <sup>2</sup>  Korytarz <u>Liczba płytek zgodnie z rysunkiem</u> 6 szt.
4		parkiet na indywidualne zamówienie

Szew między materiałami płytek nie powinien przekraczać 1-1,5 mm  
Połączenie między materiałami jest wykonane za pomocą silikonu o odpowiednim kolorze

Legenda

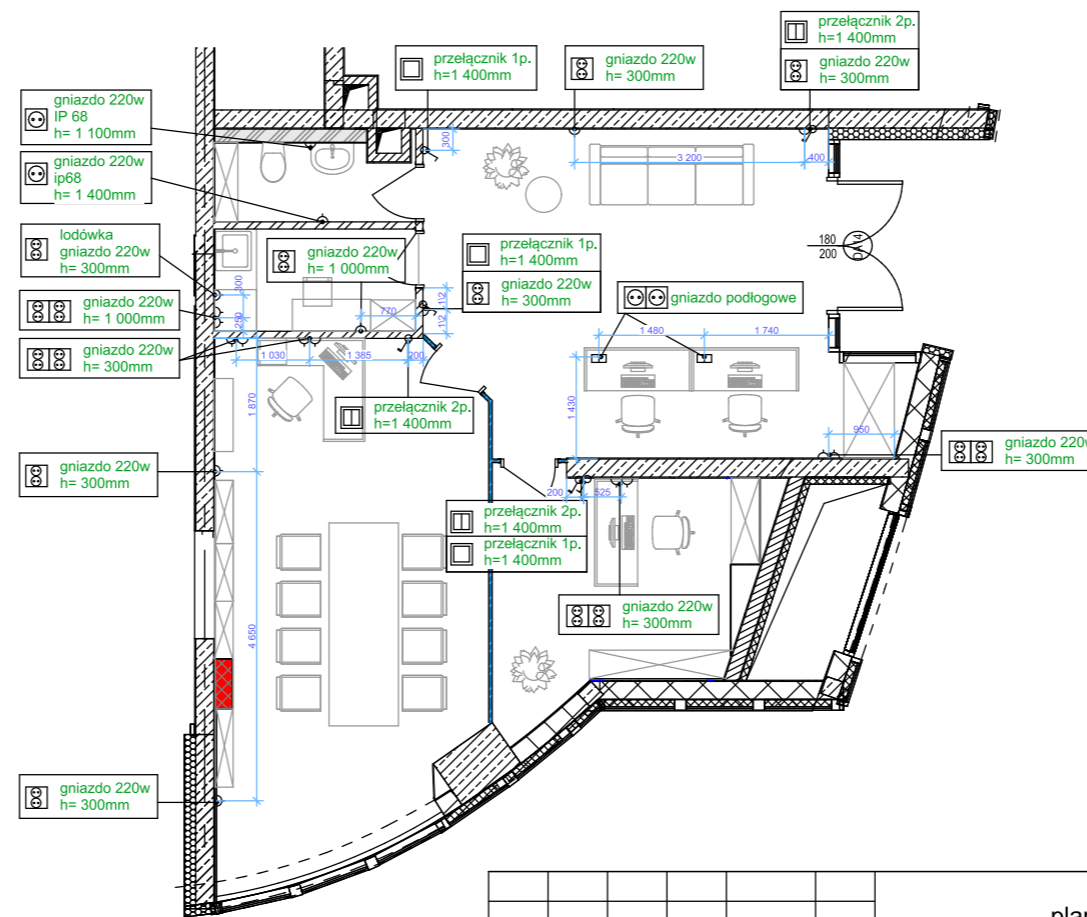
- Zaczynij układać podłogę
- Kierunek układania
- Rozkład salda

Lokal - 60m2



Lokal - 60m2





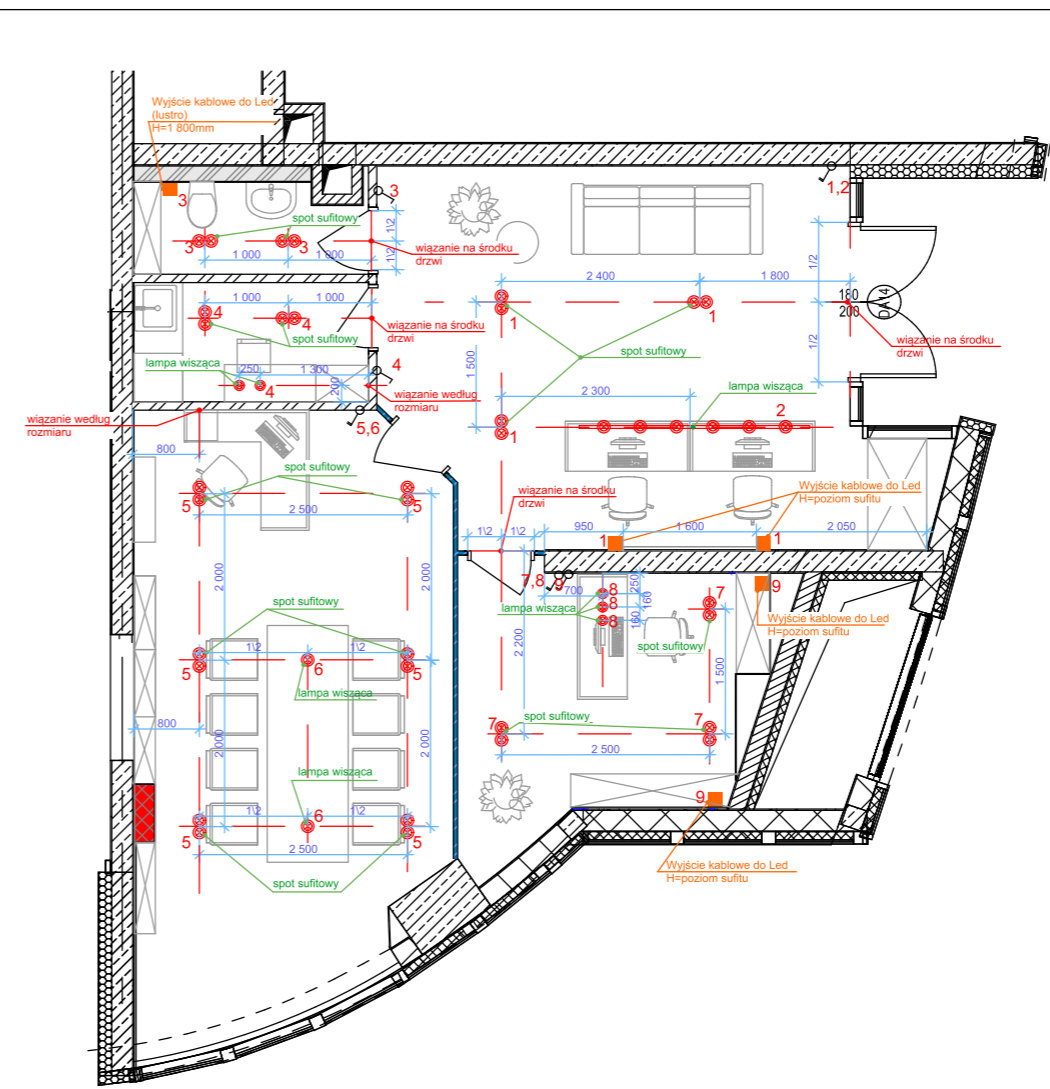
Legenda

- ⊗ przełącznik 2p.
- ⊗ przełącznik 1p.
- ⊗ gniazdo 220w

Specyfikacja gniazd	
Rodzaj	ilość
podwójne gniazdo	17
gniazdo podłogowe	2
gniazdo 220w IP 68	2

Wszystkie wysokości są obliczane na podstawie poziomu czystej podłogi  
Wymiary są wskazane na środku ramy

Kons.	Arch.	List	№Dok.	Podp.	Data	plan gniazd i przełączników	List
							08



Legenda

- ⊗ lampa
- ⊗ led
- 1 ⊗ przełącznik jednym przyciskiem
- 2 ⊗ przełącznik dwuprzyciskowy
- 3 ⊗ przełącznik przelotowy

Specyfikacja przełączników	
Rodzaj	ilość
przełącznik jednym przyciskiem	3
przełącznik dwuprzyciskowy	3

Zwróć uwagę na wiążące grupy Led oświetlenia!

Wszystkie wysokości są obliczane na podstawie poziomu czystej podłogi

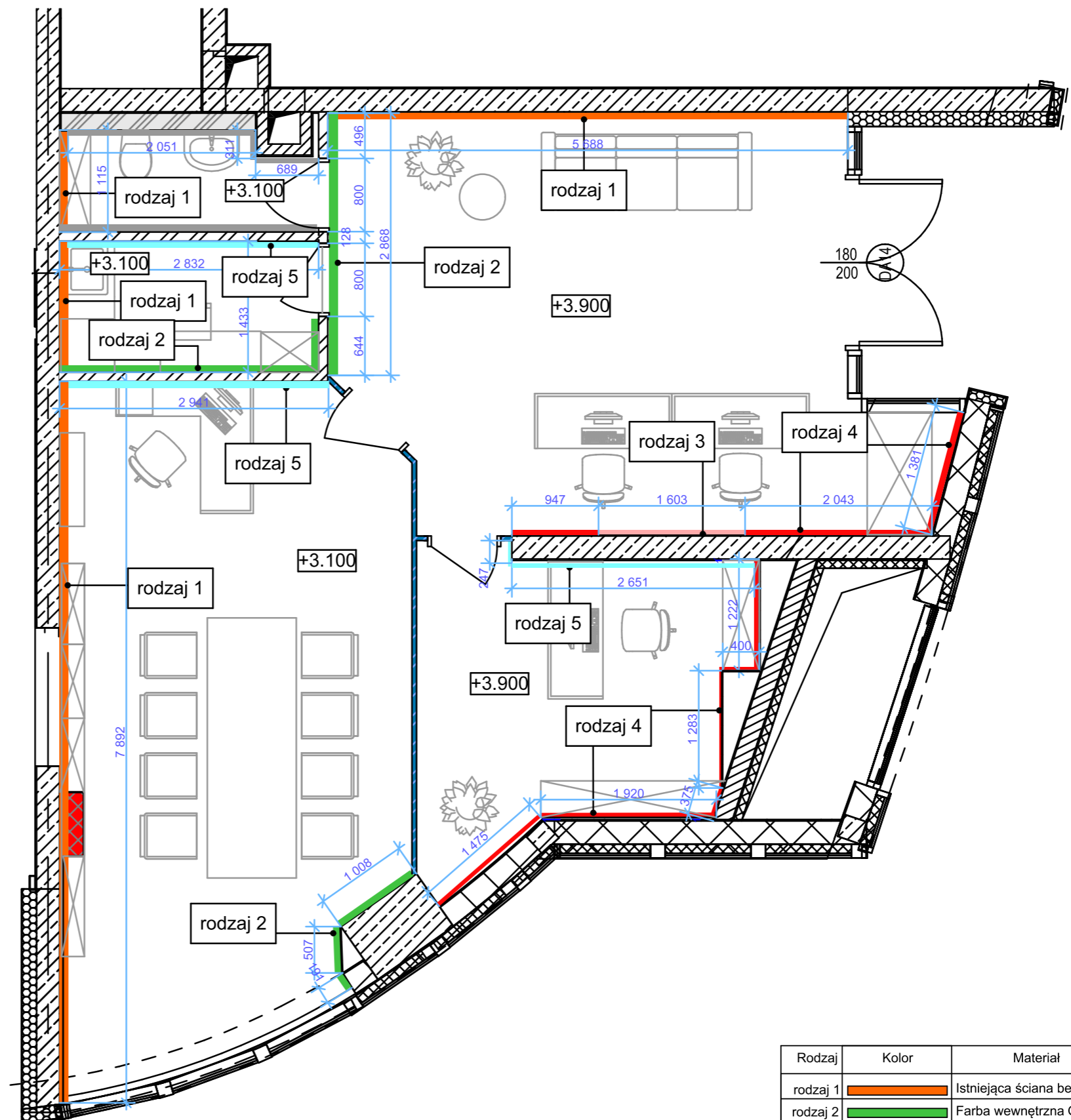
Wymiary są wskazane na środku ramy

Wymiary i połączenia przełączników - spójrz na plan gniazd i przełączników

Kons.	Arch.	List	№Dok.	Podp.	Data	Plan oświetlenia	List
							07

Mieszkanie 60m<sup>2</sup>  
Przykładowe rysunki techniczne

Mieszkanie 60m<sup>2</sup>  
Przykładowe rysunki techniczne



Rodzaj	Kolor	Materiał	Ilość
rodzaj 1		Istniejąca ściana betonowa	54,68 m <sup>2</sup>
rodzaj 2		Farba wewnętrzna GREINPLAST 0011 Sugar Dust	24,62 m <sup>2</sup>
rodzaj 3		tynk dekoracyjny	6,24 m <sup>2</sup>
rodzaj 4		Farba wewnętrzna GREINPLAST 0580 Rippled Rock	43,44 m <sup>2</sup>
rodzaj 5		tynk dekoracyjny - imitacja betonu	28,3 m <sup>2</sup>
rodzaj 6		Płytki (Zobacz plan ścian łazienki)	18,3 m <sup>2</sup>

Ilość materiałów podana jest bez zapasów



Domek 140,12 m<sup>2</sup>





Domek 140,12 m<sup>2</sup>



Sypialnia, domek 140,12 m<sup>2</sup>



Domek 140,12 m2



Mieszkanie 100.02 m<sup>2</sup>



Mieszkanie 100.02 m<sup>2</sup>



Mieszkanie 80.00 m<sup>2</sup>



Mieszkanie 80.00 m<sup>2</sup>



Mieszkanie 80.00 m<sup>2</sup>



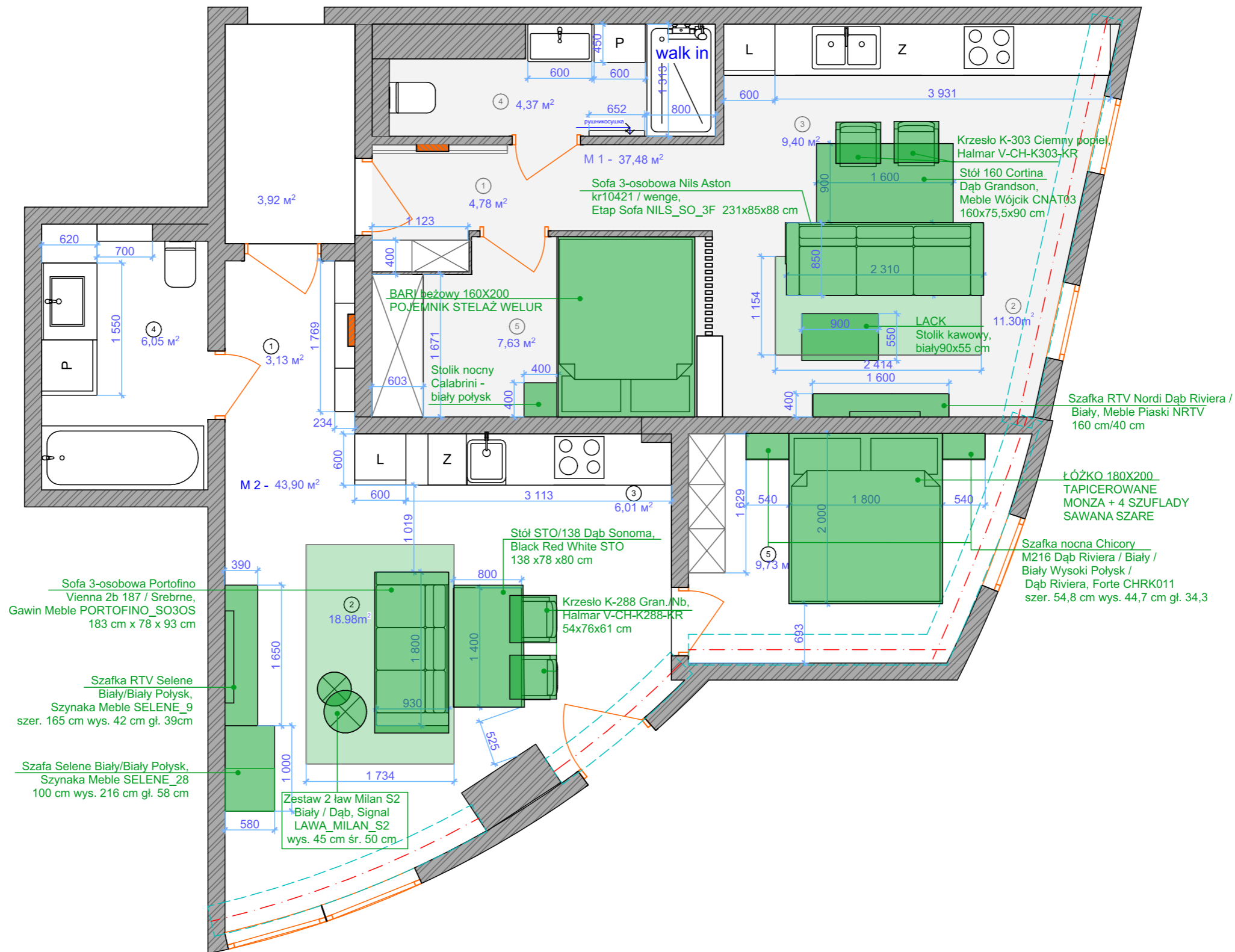


Mieszkanie 80.00 m2



Mieszkanie 80.00 m<sup>2</sup>

# Mieszkanie 80m<sup>2</sup> Przykładowe rysunki techniczne



Gabaryty mebli mają zalecany charakter i mogą ulec zmianie w granicach 5%

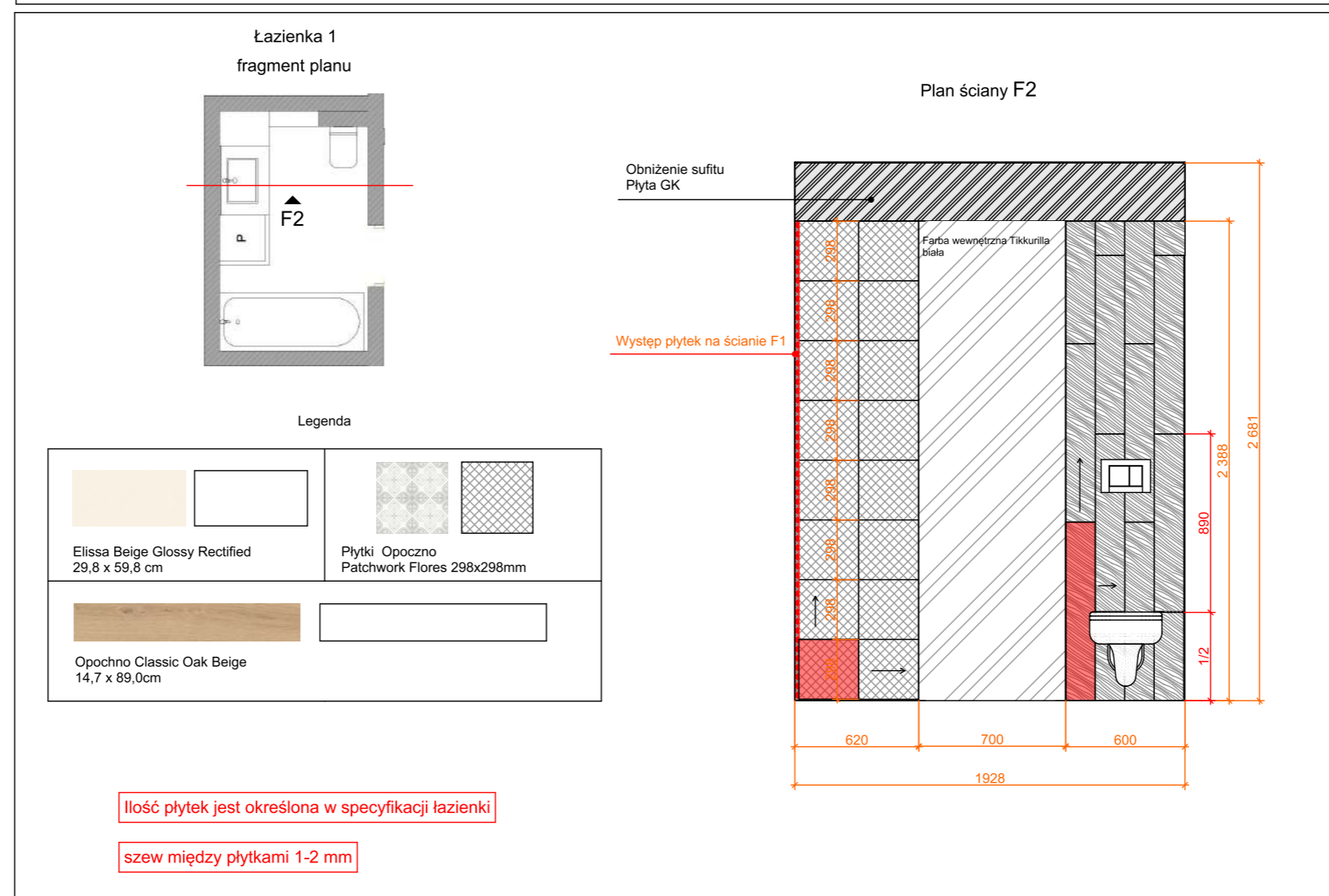
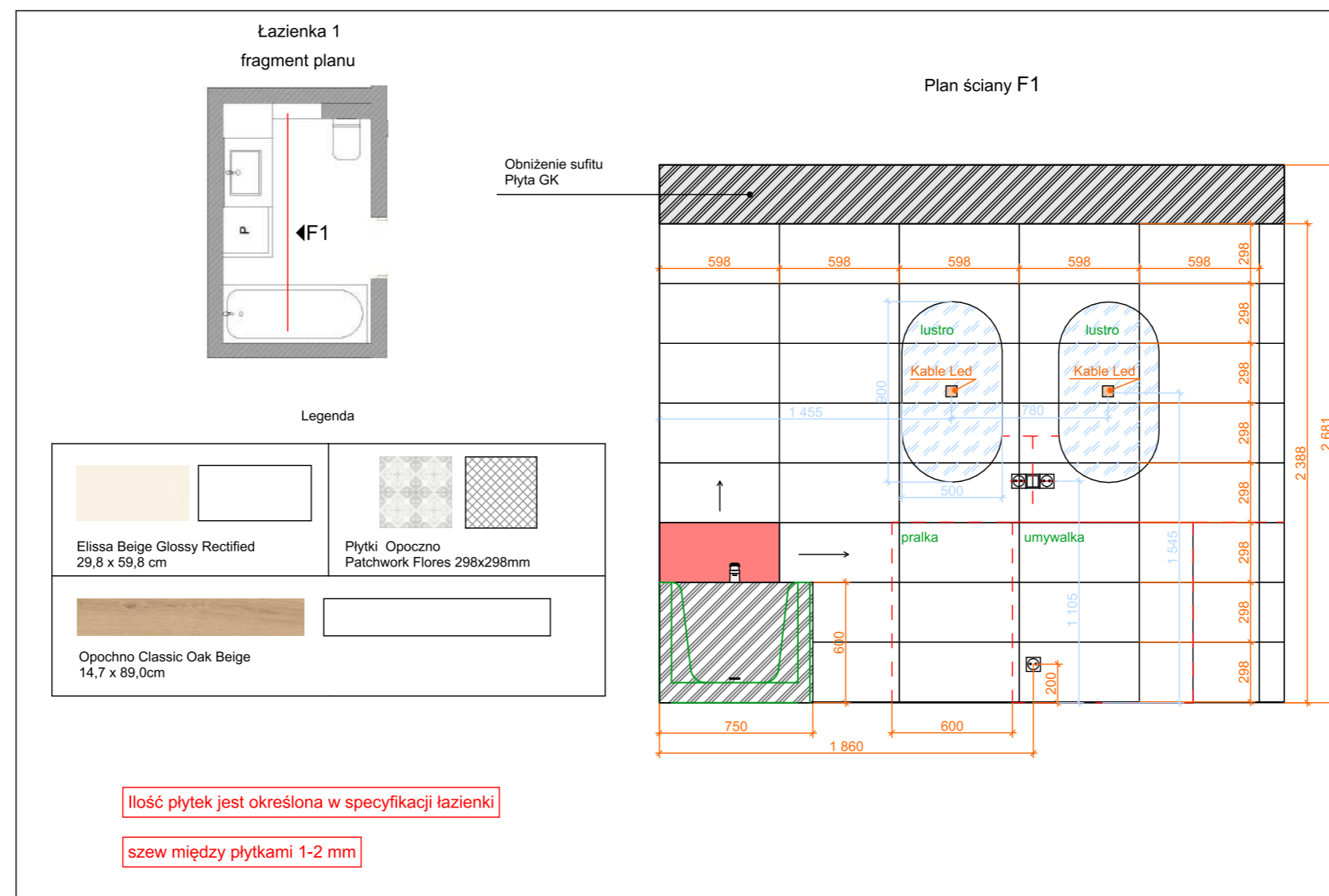
**M 1 - 37,48 m<sup>2</sup>**

1. Korytarz	4,78 m <sup>2</sup>
2. Salon	11,30 m <sup>2</sup>
3. Kuchnia	9,40 m <sup>2</sup>
4. Łazienka	4,37 m <sup>2</sup>
5. Sypialnia	7,63 m <sup>2</sup>

**M 2 - 43,90 m<sup>2</sup>**

1. Korytarz	3,13 m <sup>2</sup>
2. Salon	18,98 m <sup>2</sup>
3. Kuchnia	6,01 m <sup>2</sup>
4. Łazienka	6,05 m <sup>2</sup>
5. Sypialnia	9,73 m <sup>2</sup>

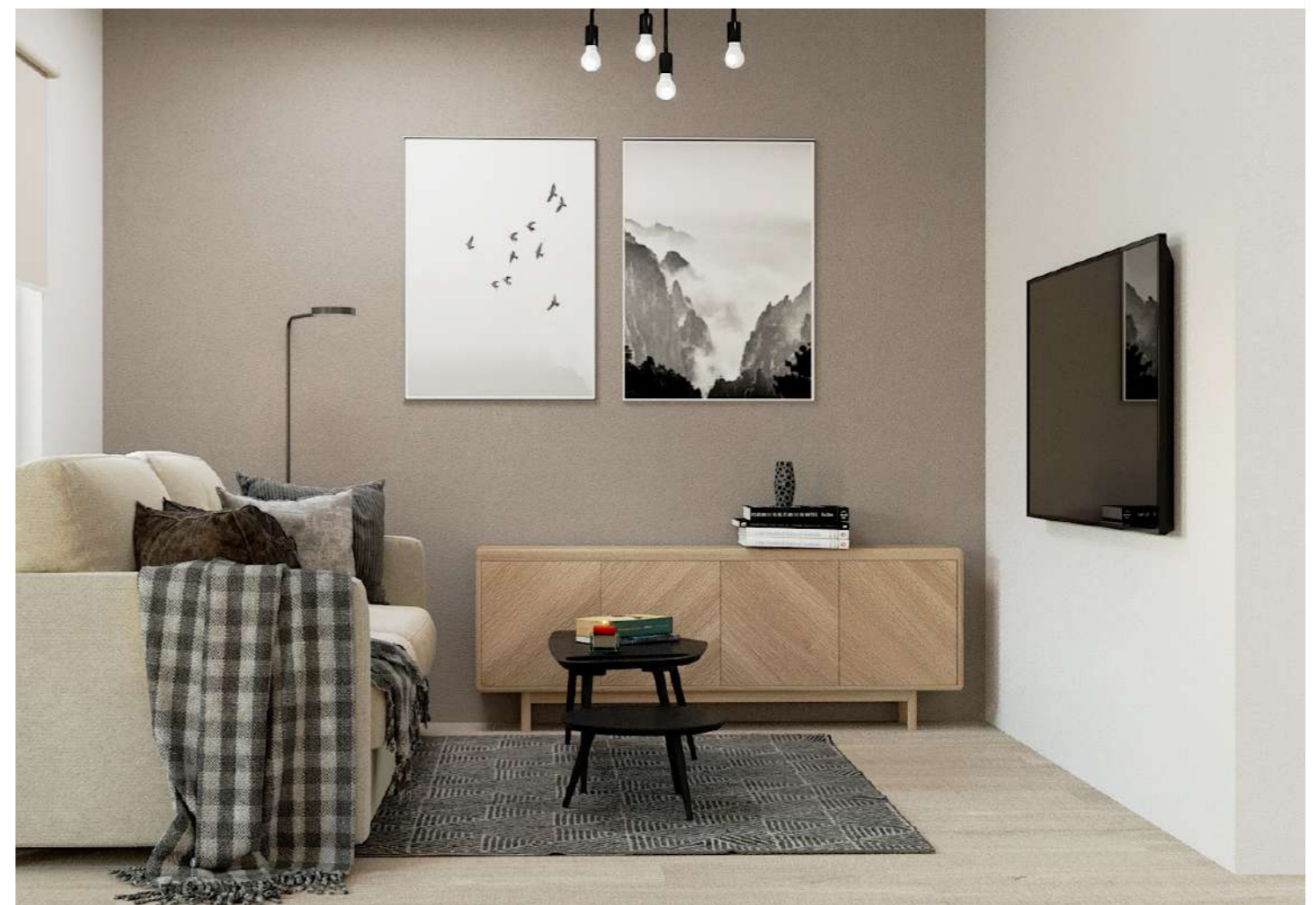
Mieszkanie 80m2  
Przykładowe rysunki  
techniczne



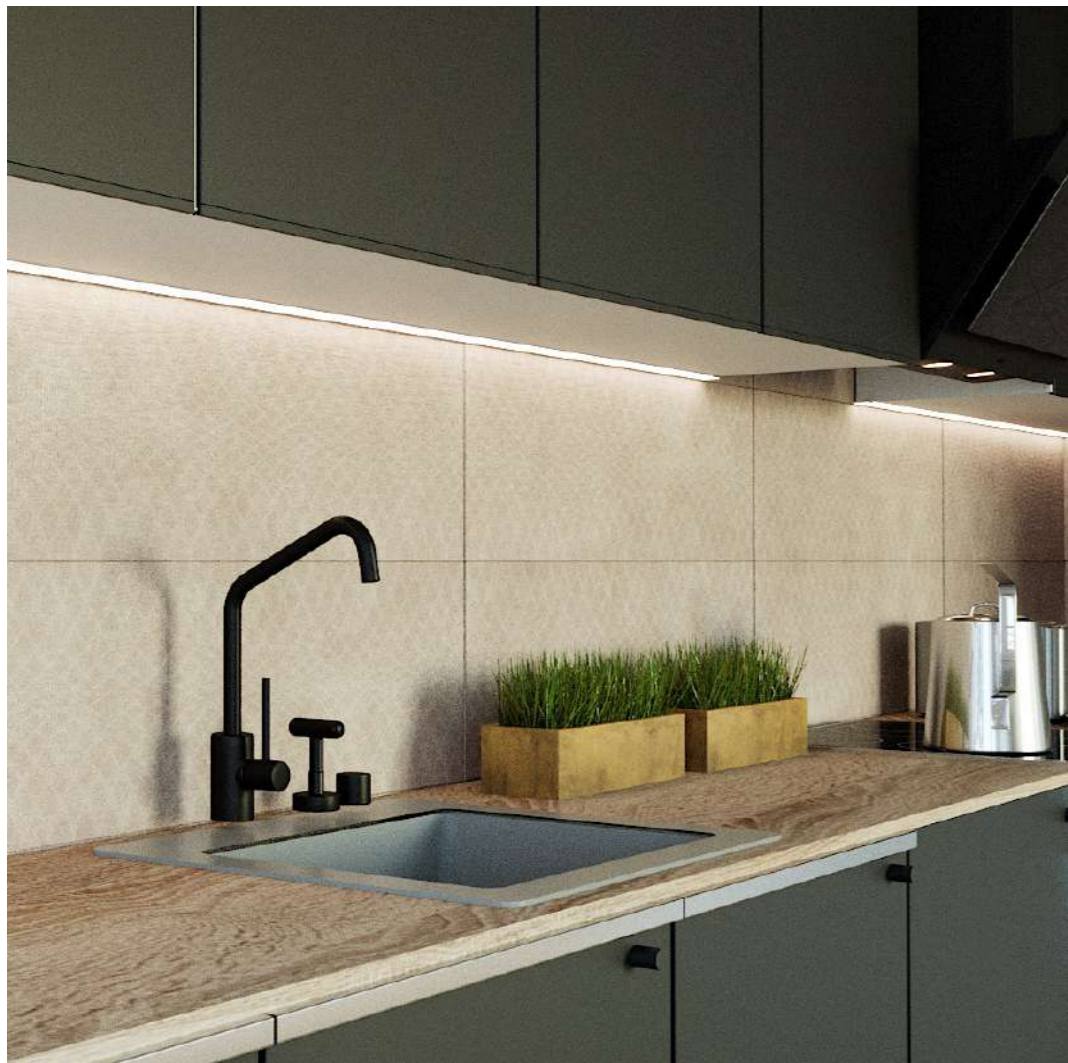
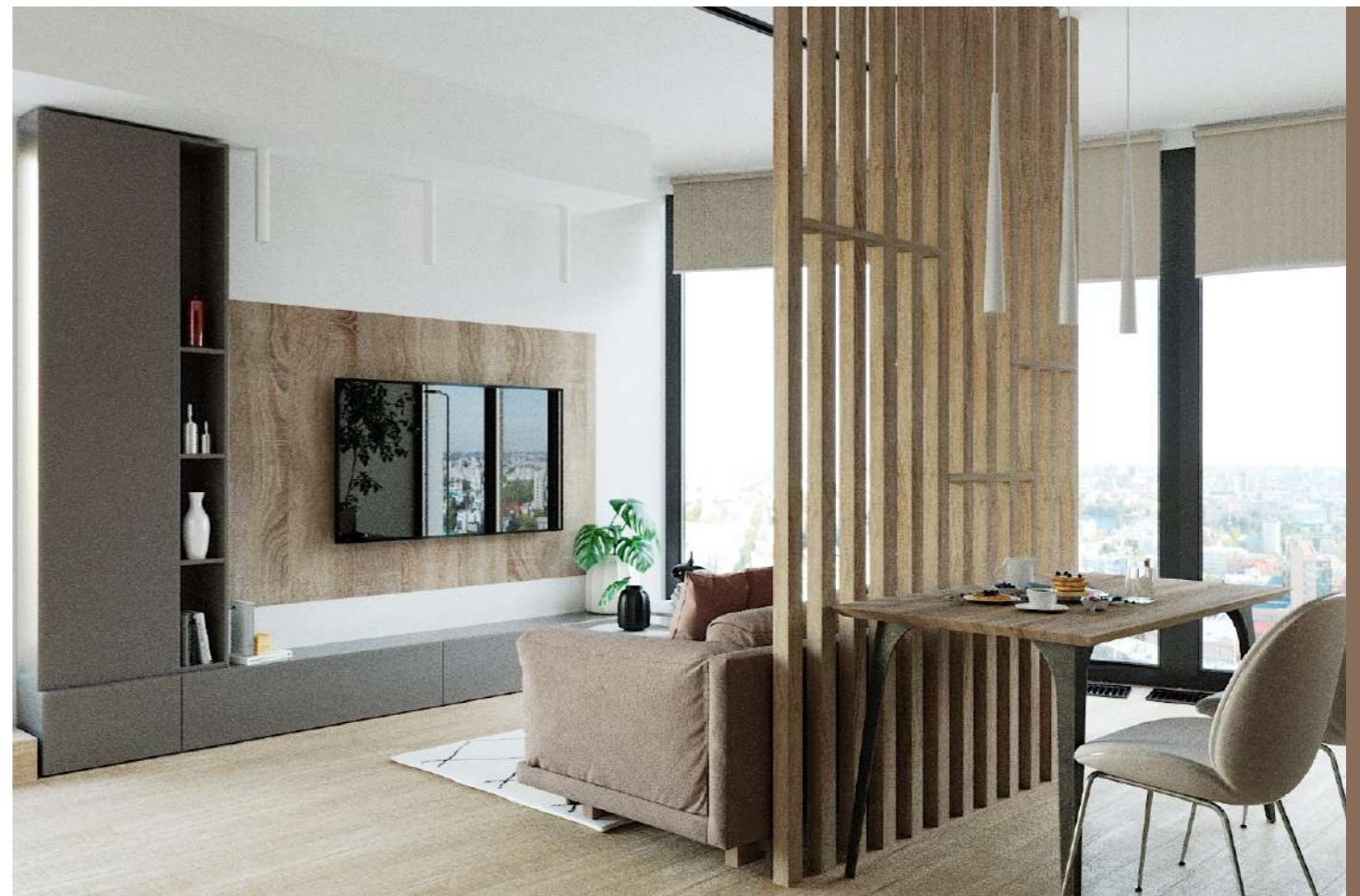


Mieszkanie 50m<sup>2</sup>





Mieszkanie 50m2



Mieszkanie 50m2